



Einzigartiges Ambiente und Lifestyle „pur“ sind die Visitenkarte der Vulkanhalle, die für stilvolle Galas ebenso geeignet ist wie für hochkarätige Firmenjubiläen.

Modernes Interieur verbindet sich mit geschichtsträchtigen Backsteingemäuer zu einem einzigartigen Ambiente und Lifestyle. Mit dem neun Meter hohen Glasgiebel über einer interessanten Binderkonstruktion und dem Parkettboden aus Raucheiche bietet die Vulkanhalle eine multi-funktionale Veranstaltungsfläche für stilvolle Galas, eindrucksvolle Ausstellungen, effektvolle Vorträge oder glanzvolle Feste.

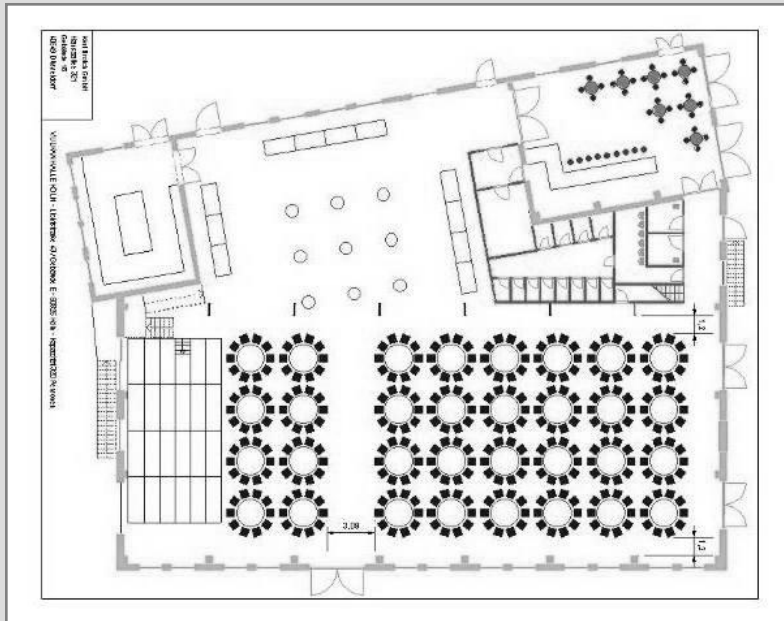
#### | FAKTEN

Personenzahl:	150 - 1.000
Quadratmeterzahl:	620 qm
Aussenbereich:	Vorplatz mit 1.000 qm
Parkfläche:	200 kostenpflichtige Parkplätze

#### | KONTAKT

Claus Meinen  
Senior Projektleiter /  
Leiter der Abteilung Köln / Bonn  
Tel.: + 49 (0)2233 48 2140  
Fax: + 49 (0)173 85 80 131  
E-Mail: [c.meinen@broich-catering.com](mailto:c.meinen@broich-catering.com)

# I GRUNDRISSE & INFORMATIONEN



## I VULKANHALLE

- I PERSONENZAHL: 150 bis 1.000
- I QUADRATMETERZAHL: 930
- I BESTUHLUNGSVARIANTEN:
  - Stuhlreihen: 570 Personen
  - Runde 10er Tische: 370 Personen
  - Eckige 6er Tische: 450 Personen
  - Stehend: 1.000 Personen
- I AUSSENBEREICH: Vorplatz mit ca. 1.000 qm
- I PARKFLÄCHE: 200 kostenpflichtige Parkplätze
- I BÜHNE: Möglich bis max. 10 m Breite
- I GARDEROBE: Kann integriert werden
- I TECHNIK (Ton/Licht): Vorhanden (nicht im Mietpreis inkludiert.)

Insgesamt dürfen max. 1.000 Personen in die gesamte Halle.

### MIETPREISE (IN EURO, NETTO)

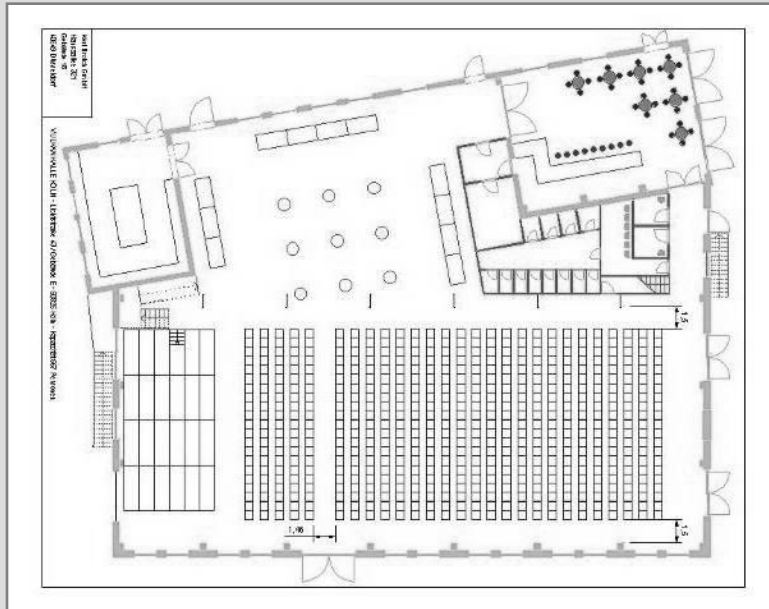
- I VERANSTALTUNGSTAG EUR 4.250,00
- I AUF – UND ABBAUTAG EUR 2.125,00

### NEBENKOSTEN (IN EURO, NETTO)

- I STROM je kW EUR 0,45
- I LÜFTUNGSPAUSCHALE EUR 500,00
  - inkl. Heizung
- I STANDARDBELEUCHTUNG EUR 1.923,00 pro Tag
  - inkl. Lichttechniker (Max. 10 Std.)
- I STANDARDBESCHALLUNG EUR 1.012,00 pro Tag
  - inkl. Tontechniker (Max. 10 Std.)
- I ENDREINIGUNG nach Aufwand



# I ZUSÄTZLICHE RÄUME IN DER VULKANHALLE



## I VULKANHALLE SEITENSCHIFF

I PERSONENZAHL:	90 bis 200
I QUADRATMETERZAHL:	200
I BESTUHLUNGSVARIANTEN:	
Stuhlreihen:	100 Personen
Runde 10er Tische:	90 Personen
Eckige 6er Tische:	150 Personen
Stehend:	200 Personen

## I VULKANHALLE EINGANG

I PERSONENZAHL:	40 bis 80
I QUADRATMETERZAHL:	108
I BESTUHLUNGSVARIANTEN:	
Stuhlreihen:	60 Personen
Runde 10er Tische:	40 Personen
Eckige 6er Tische:	54 Personen
Stehend:	80 Personen

Die Bereiche Seitenschiff und Eingang können nur nach Absprache mit dem Location Team separat angemietet werden. Preise auf Anfrage.